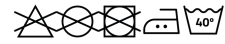


**MONTBLANC CQ6421**



KIDS

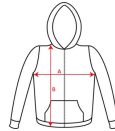


Casaco em pelúcia com capuz, gola alta e fecho completo. Detalhe canelado no contorno do capuz e bolsos. Bolso em estilo canguru. Punhos e cintura canelados 2x2.

50% algodão / 50% poliéster , pelúcia cardada, 280 g/m<sup>2</sup>, 3% elastano nos punhos. Cor cinza vigoré 58; 55% algodão / 40% poliéster / 5% viscosa.

\*Etiqueta removível. \* Disponível em tamanhos de criança.

:: S · M · L · XL · 2XL · 3XL / :: 3/4 · 5/6 · 7/8 · 9/10 · 11/12



:	25		1
:	25		1



	S	M	L	XL	2XL	3XL
(A)	54cm	57cm	60cm	63cm	66cm	70cm
(B)	64cm	67cm	70cm	73cm	76cm	79cm

	3/4	5/6	7/8	9/10	11/12
(A)	38cm	40cm	42cm	44cm	46cm
(B)	45cm	49cm	53cm	57cm	61cm

"1



**ELBRUS CQ1103**



**EVEREST CQ5064**



**VELETA CQ6425**



**FUJI SU1105**

